



SINALOA EN NÚMEROS

**Llegada de Turistas y Ocupación Hotelera
en el primer trimestre 2020**

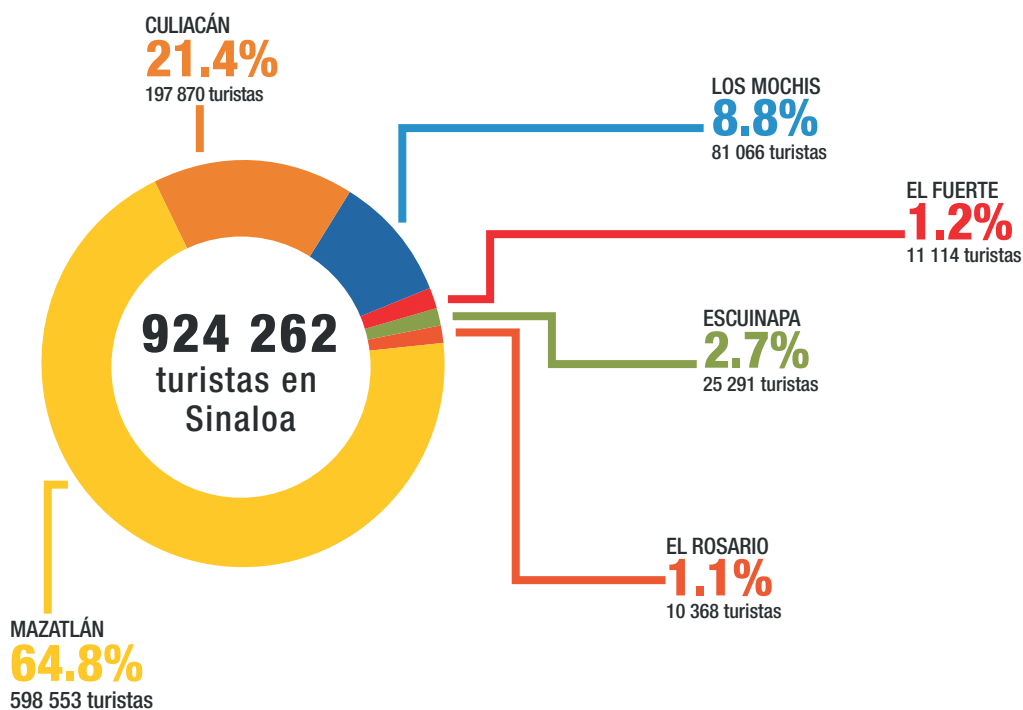
En Sinaloa, el turismo aporta el 6% de la producción estatal y es una actividad fundamental en el desarrollo del estado, en la que Mazatlán destaca como líder del sector.

Llegada de turistas en Sinaloa

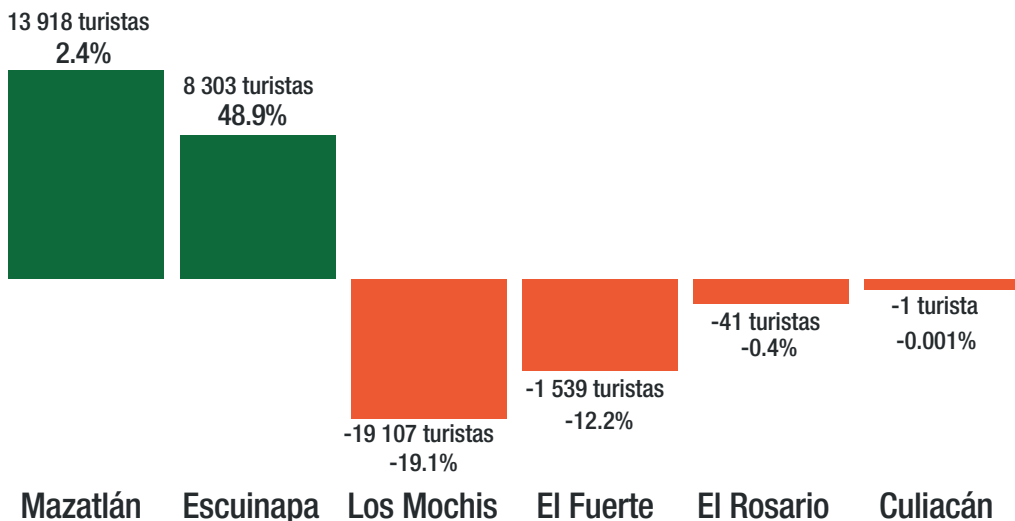
Datos preliminares de la Secretaría de Turismo Federal



- En el primer trimestre de 2020 el número de turistas se incrementó 0.2% respecto al mismo periodo en 2019.



- Comparativo de la llegada de turistas en el primer trimestre 2020 con respecto al mismo periodo del año anterior.



Cuartos disponibles por municipio en Sinaloa

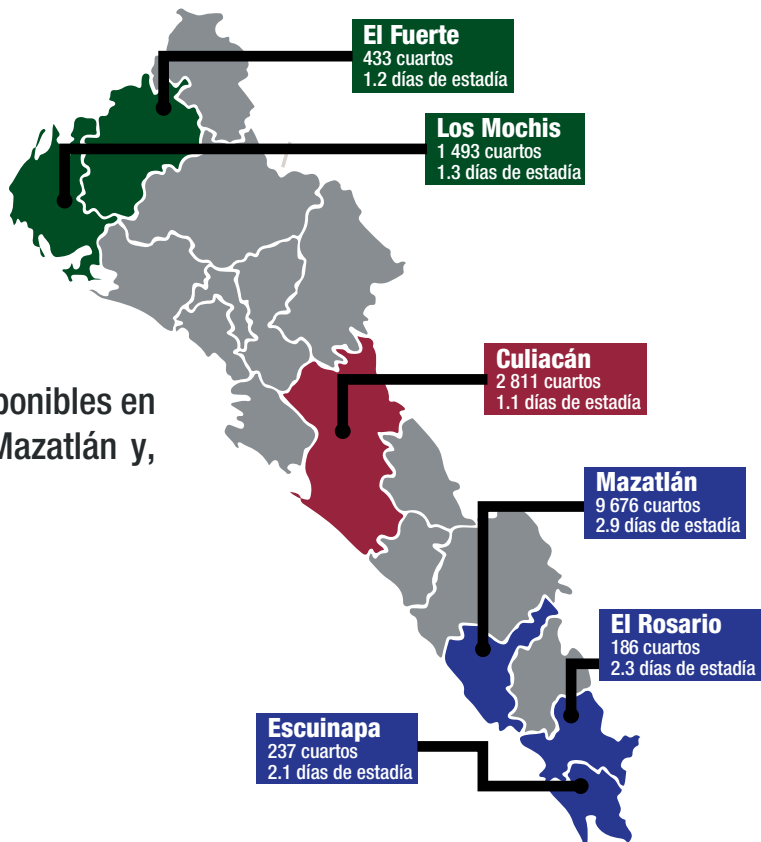
Datos preliminares de la Secretaría de Turismo Federal



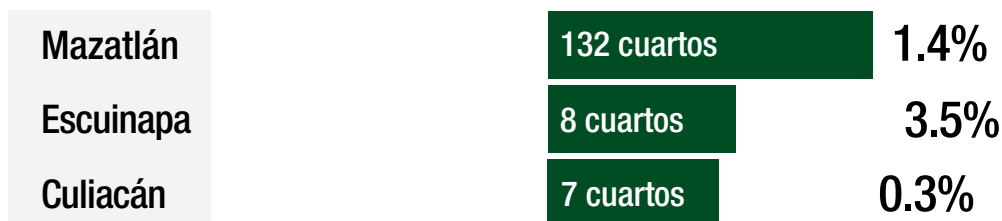
■ En el primer trimestre de 2020 la disponibilidad de cuartos en Sinaloa se incrementó 0.6%. Es decir, se contó con 89 cuartos promedio diarios más disponibles para recibir visitantes.

14 836 CUARTOS
DISPONIBLES EN SINALOA.

El 65% de los cuartos disponibles en el estado se ubican en Mazatlán y, en Culiacán con el 19%.



■ Cuartos abiertos



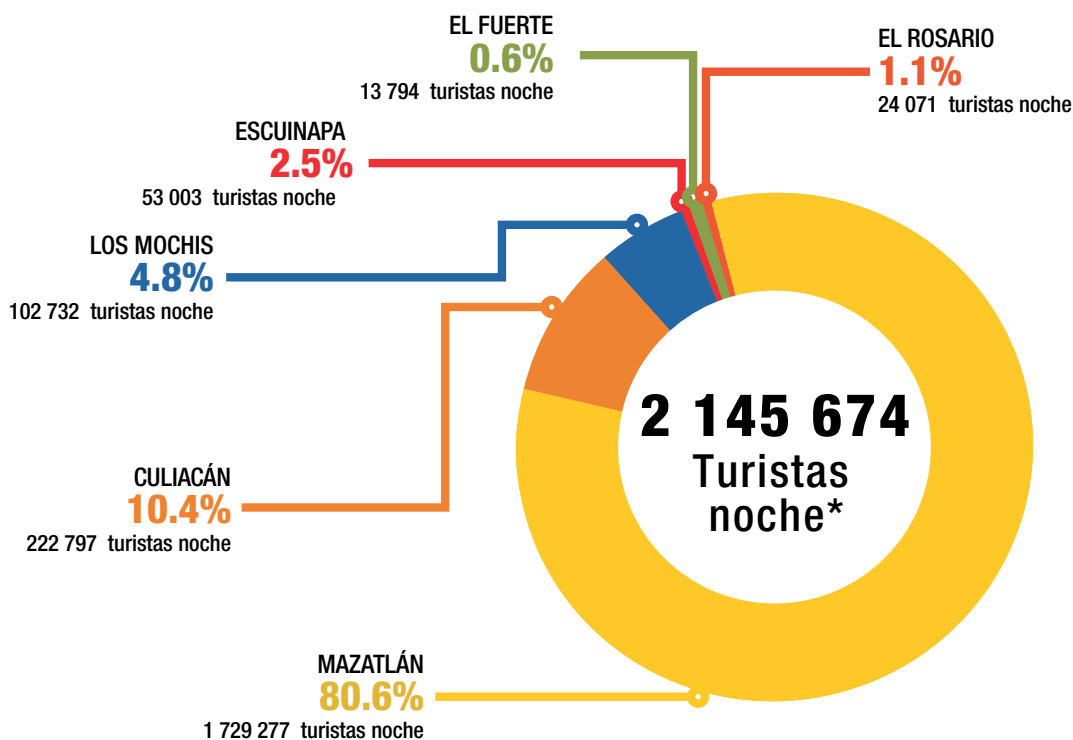
■ Cuartos cerrados



*Cuartos disponibles: Número de cuartos o habitaciones que se encuentran en servicio.

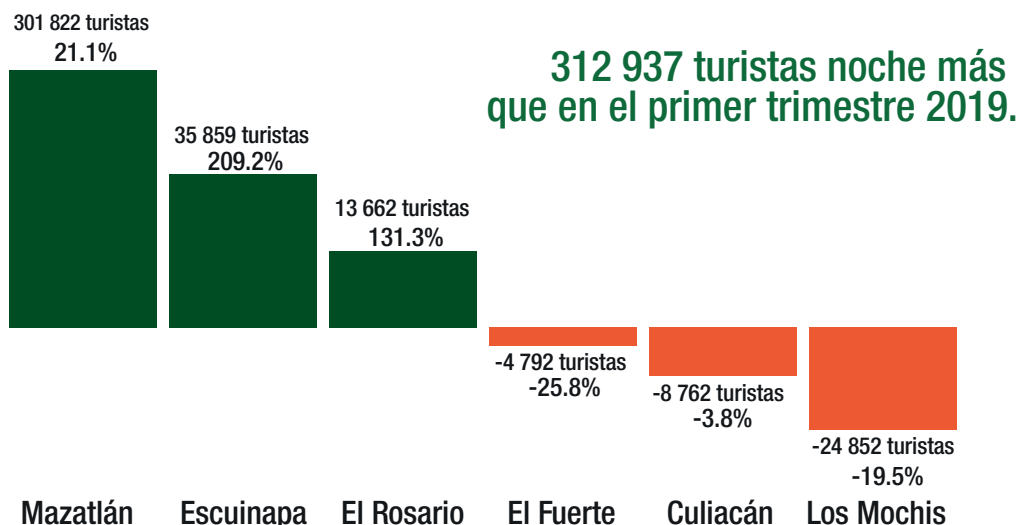
Turistas Noche

Datos preliminares de la Secretaría de Turismo Federal



* Número de noches ocupadas en hoteles de Sinaloa.

Comparativo anualizado de turistas noche de enero a marzo 2020 respecto al mismo periodo de 2019.



Fuente: Secretaría de Turismo marzo de 2020, elaborado por CODESIN junio 2020

#SinaloaenNúmeros

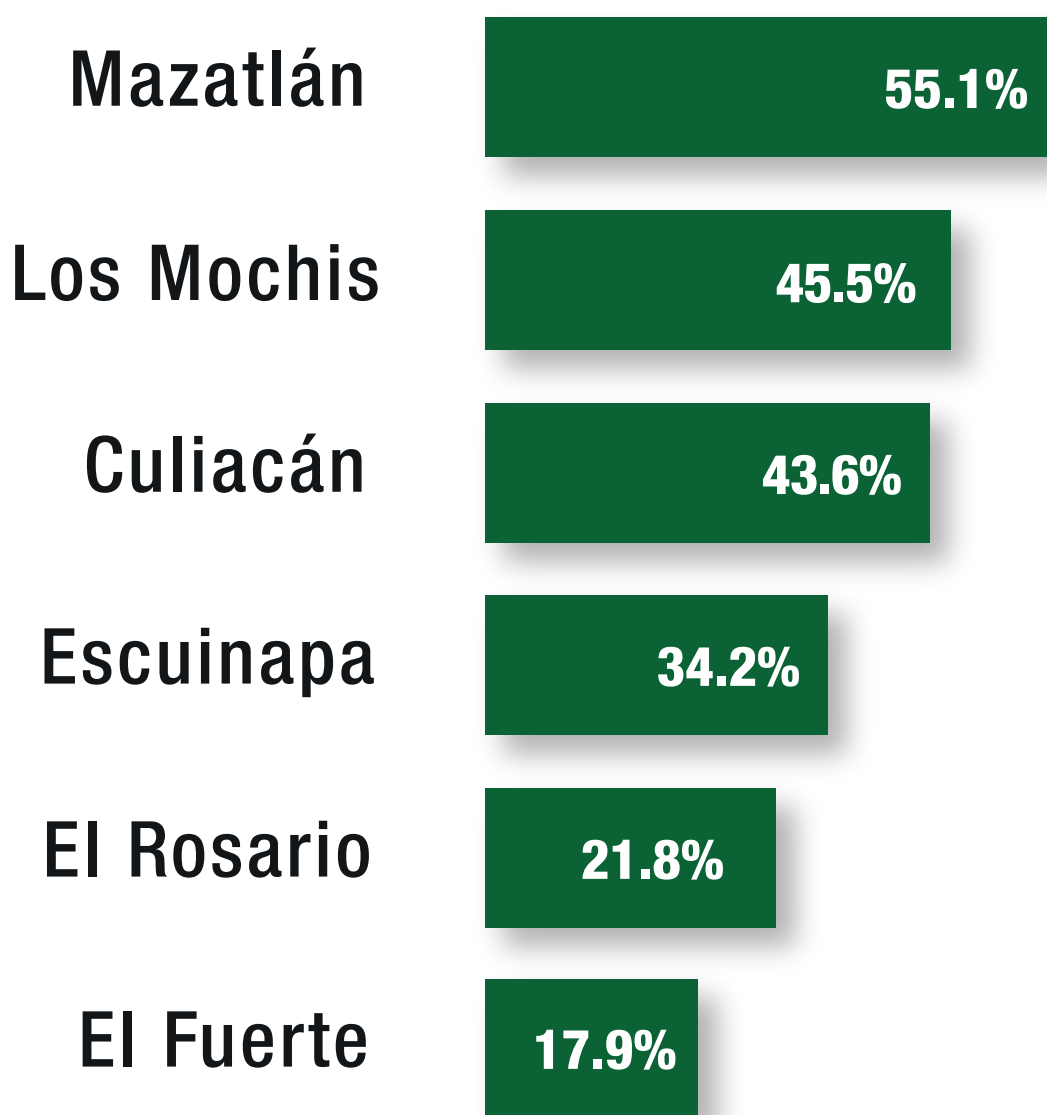
Porcentaje de ocupación y estadía promedio 2020

Datos preliminares de la Secretaría de Turismo Federal



- Sinaloa tuvo un porcentaje de ocupación en hoteles y moteles de 50.2% y los turistas que lo visitaron tuvieron una estadía promedio de 2.3 días.

Ocupación (%)



Llegada de turistas y ocupación hotelera en las principales playas de México



■ Número de turistas que visitaron las principales playas de México (enero a marzo 2020)

Visitantes turistas en México: 7 313 208.

Las que más recibieron turistas

Posición/Playas	Llegadas de turistas	Participación %
1 Cancún, Quintana Roo	1 932 706	26.4
2 Acapulco, Guerrero	1 618 267	22.1
3 Mazatlán, Sinaloa	598 553	8.2

■ Porcentaje de ocupación en los principales destinos de playa en México (enero a marzo 2020)

Las que más ocupación registraron

Posición/Playas	% de ocupación
1 Nuevo Vallarta, Nayarit	76.4
2 Playacar, Quintana Roo	75.7
3 Puerto Vallarta, Jalisco	75.0
14 Mazatlán, Sinaloa	55.1

CODESIN

Somos un consejo público-privado para incidir en la definición e instrumentación de la visión de largo plazo de Sinaloa y mejorar la competitividad de sus empresas y regiones.

Descarga el reporte completo
Aquí

Contáctanos



+52(667)712 82 32



uiic@codesin.org.mx



CODESIN.mx



/CODESINSINALOA



CODESIN